

小平社協だより



小平市社会福祉協議会
マスコットキャラクター「こぶくちゃん」

発行 小平市社会福祉協議会 〒187-0043 小平市学園東町1-19-13 小平市福祉会館内 TEL.042(344)1217 FAX.042(341)6220
編集 小平社協ホームページ▶ <https://www.syakaifukushi.kodaira.tokyo.jp> 電子メールアドレス▶ zimu-kyoku@syakaifukushi.kodaira.tokyo.jp

簡単!
福祉情報を
スマホでチェック



第39回 たいようセンターまつり開催

地域の皆さまとの交流を通して、センターの事業や障がいについて理解していただくため、たいようセンターまつりを開催します。子どもから大人まで、障がいの有無にかかわらず、皆さまに楽しく過ごしていただけるよう、模擬店、利用者による作品販売、スポーツレクリエーションなどを実施します。詳細は本会HPでお知らせします。

とき 9月3日(日)午前10時～午後2時(雨天実施)

ところ たいよう福祉センター(小川西町5-25-15)



問合せ たいよう福祉センター ☎042(343)4976

※来場者用の駐車場はありません。障がいのある方は事前にご相談ください。

第22回 わくわく納涼祭

あおぞら福祉センターでは、地域との交流を目的に、納涼祭を開催します。地域の自治会・商店、青少年対策地区委員会等による模擬店やゲームコーナー、近隣小学校の児童たちによる「よさこい」などを実施します。皆さまのご来場を心よりお待ちしております。

とき 7月15日(土) 午後6時～8時(雨天実施)

ところ あおぞら福祉センター(鈴木町1-472)



問合せ あおぞら福祉センター ☎042(326)4980

2023年

夏!体験ボランティア

参加者
大募集

夏休みにボランティア体験をしてみませんか。

普段忙しい学生や社会人の皆さま、夏休みを活用して、ボランティア体験をしてみませんか。

市内の高齢者・障がい者施設、保育園等での利用者の方とのふれ合いやイベントのお手伝いなど、いろいろな体験ができます。

まずは説明会に参加

- とき ①7月 8日(土) 午前10時～11時、午後2時～3時
②7月10日(月) 午後6時～7時
③7月28日(金) 午後6時～7時
- ところ 福祉会館(学園東町1-19-13)
①小ホール ②③第2集会室
- 費用 350円(ボランティア保険料)
- 対象 小学4年生以上の市民、市内在学・在勤の方(小学生は保護者同伴)
- 申込み 問合せ先へ



説明参加の
申込フォーム
はこちら

Step1 説明会に参加

- ボランティア保険加入手続き
- 体験先決定

Step2 いざ ボランティア!

期間 7/21(金)～8/31(木)

Step3 振り返り

ボランティア体験を終えたら、振り返りシートを提出します。

例えば
こんな活動
があります

- 小平市内の福祉施設にて夏まつりのお手伝い
- 小平市内の保育園にて園児と遊ぶ
- 点字体験教室の参加 など

その他にもさまざまなボランティア活動があります。詳しくは本会HPまたはQRコードからご確認ください。



問合せ こだいらボランティアセンター ☎042(346)1424

小平市高齢者福祉大会の開催と90歳表彰のお知らせ

満90歳の皆さまへ

9月15日(金)開催の「小平市高齢者福祉大会」にて、本年中に満90歳の誕生日を迎える方を表彰します。対象となる方には、出欠等の回答はがきを同封したお知らせを6月にお送りしています。

まだ回答はがきをご返送いただいていない方や、お知らせを受け取られていない方は、7月14日(金)までに問合せ先までご連絡ください。

90歳表彰対象

昭和8年1月1日から12月31日生まれで、令和5年1月1日時点で小平市に住民登録のある方

【ご来場希望の皆さまへ】

市内在住の60歳以上の方がご入場いただけます(入場無料)。
※ご来場には事前申込みが必要です。往復はがきでお申込みください。
1枚の往復はがきで2名までお申込みできます(8/10消印有効)。記載内容は右記をご覧ください。
※申込み記載事項に記入漏れがある場合は、無効となる場合があります。
※申込み多数の場合は抽選となり、当落結果を通知します。

とき 9月15日(金) 午後2時～4時15分

ところ ルネこだいら大ホール(美園町1-8-5)

- 内容 第一部 高齢者表彰
- 第二部 歌謡コンサート(徳永ゆうきさん) 高齢クラブによる歌唱・レクダンス 民生委員有志によるコーラス

申込み 往復はがき記入例をご参照の上、お申込みください。

とくなが 徳永ゆうきさん
NHK のど自慢チャンピオン大会
2012 グランドチャンピオン
「第56回輝く!日本レコード大賞」
新人賞受賞



【往復はがき記入例】

(往信表)

(返信裏)

〒187-0043 東京都小平市学園東町 1-19-13 小平市社会福祉協議会 法人総務係 高齢者福祉大会 入場希望	※こちらの面には、 何も記入しないで ください。
--	--------------------------------

(返信表)

(往信裏)

① 住所 ② 氏名	① 氏名 ② 住所 ③ 電話番号 ④ 人数
--------------	--------------------------------

問合せ 法人総務係 ☎042(344)1217

令和4年度事業所・団体会員の皆さまをご紹介します

いつもご支援ありがとうございます。

事業所・団体会員一覧 *本会団体会員様となつていただいている自治会様は、こちらでご紹介しています。

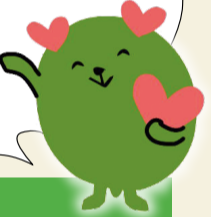
特別会員					
大沼町	(一社)小平青年会議所	小川東町	(株)ブリヂストン 小平総務部	小川町	(株)小山工業
花小金井	第一住宅花小金井団地自治会		(株)サンアーチ積田	小川西町	三十五自治会
	野中台第2団地自治会		虹ヶ丘第1自治会		(一財)多摩緑成会 緑成会病院
	花小金井5丁目東自治会	小川町	一小南住宅自治会		(福)緑友会 小川ホーム
	花小金井緑ヶ丘自治会		鷹の台富士見自治会		多摩信用金庫 小平支店
	(株)ワールドゴルフ		有楽製菓(株)		桜自治会
	公立昭和病院		(福)黎明会 あかつき	美園町	東京厚生信用組合 小平支店
	(福)武蔵野会 小平福祉園		(福)黎明会 けやきの郷		(株)三多摩不動産
天神町	天神町日生住宅自治会		(福)黎明会 澄水園		あんしんシルバーライフ相談室
鈴木町	光が丘自治会		(福)黎明会 南台病院		(福)多摩済生医療団 多摩済生病院
御幸町	小金井カントリー倶楽部		(福)黎明会 やすらぎの園		(福)多摩済生医療団 多摩済生園
上水南町	(福)東京サレジオ学園		(福)黎明会 黎明寮	学園東町	あかしあ訪問介護ステーション
上水本町	高齢者社交ダンス 虹の会		(福)全国スモンの会 曙光園		西武信用金庫 小平支店
	高杉商事(株)		小平商工会	学園西町	(株)小川工営
津田町	津田町自治会		JA東京むさし 小平支店		(株)ジーパウ
	津田学園台自治会		(株)中賀堂		(一社)小平市医師会
小川東町	(有)森永牛乳小平販売所		村田建設(株)		

協力自治会の皆さま

本会個人会員となつてくださっている自治会構成員様分の会費を取りまとめくださっている自治会様を「協力自治会」様としてご紹介させていただいております。

花小金井	五月会自治会
上水南町	桜上水やよい会自治会
	上水南五九二自治会
小川東町	あづま町自治会
	萩山自治会
小川町	小川五番自治会
	小川六番組自治会
	小平第七自治会
小川西町	日生さつき会自治会
	中宿日生自治会
	若美住宅自治会
仲町	翠明会自治会
	仲町なごみ自治会
学園西町	学園西住宅自治会

いただいた会費は高齢者・障がい者・子育て家庭等を対象とした様々な事業に役立てられています。



賛助会員					
花小金井	花小金井四丁目自治会	上水南町	(福)まりも会 まりも園	仲町	(株)吉田工業所
	花森自治会	上水本町	小平市清掃事業協同組合		(有)間込商事
	吉元医院	小川東町	(株)ニッパン・エンジニアリング		(株)多摩タイル
	(NPO)自立生活センター小平		(株)大東建興		小平仲町クリニック
	(株)斗米工業	小川町	薬草園前自治会	学園東町	多摩信用金庫 学園東支店
天神町	ヘルス鍼灸マッサージセンター		白梅北自治会		東京ウエスト動物病院
	(宗)延命寺		小川自治会	喜平町	(株)コバヤシ
鈴木町	中山小児科医院		東京小平ロータリークラブ		滝島商事(株)
	(福)桂会 あしたば作業所	小川西町	(株)NMC	学園西町	(有)島野設備工業
上水南町	(株)ケアギバー・ジャパン	美園町	だんごの美好 小平店		多摩信用金庫 一橋学園支店
	国分寺ケアーズ		イリーゼ小平		(株)加藤工務店
	(福)まりも会 くるめ園	仲町	(株)田中協業		

正会員

大沼町	コピーブリススクールこだいら	御幸町	(NPO)コミュニティケアリンク東京	小川町	(NPO)いきがいサロンオリーブ	仲町	(福)六三四
	(福)未来		(宗)海岸寺		小平肢体不自由児者父母の会		生活リハビリセンター六三四
	(福)黎明会 のぞみ作業所	上水南町	城南塗装(株)		新東京自動車教習所		(NPO)小平こども劇場
	みんなの家77		小平上水南郵便局		(有)小林運送		すまいる
花小金井	合志会自治会		(株)やまねメディカル		デイサービス 上水の社	学園東町	学園東町自治会
	野中台西自治会		なごやかレジデンス小平上水		(福)森友会 たのしい森保育園		(NPO)たすけあいグループひまわり
	安國税理士事務所	上水本町	いろりの里		(福)ときわ会 あさやけ作業所		招来川菜館
	(有)角萬酒店	上水新町	鷹の台ハイツ自治会		(株)スズカメ		小平いたわりの会
	(福)星座会 リズム工房		こだいら西動物病院		小平市園芸組合		(NPO)アンファン・ボンヌ
	リオネットセンター小平店		小平手話サークル		(同)アイケア・プロジェクト		菓子舗 青柳
	(福)希望会 花小金井愛育園	たかの台	たかの台自治会		岡田歯科医院		(有)デバイスデザイン
	小平市聴力障害者協会		小出精肉店	中島町	中島十三番地自治会		(一社)こだいら観光まちづくり協会
	小平花小金井雲母保育園		皆川商店		中島ハイツ自治会		(公社)東京都小平市歯科医師会
	(福)豊仁会 花小金井にこにこ保育園		二幸		(福)ときわ会 あさやけ風の作業所		マジックむさし会
	影山歯科医院	津田町	ドリヤン洋菓子店	栄町	(医)千秋会 ちあきこどもクリニック		熟年いきいき会
	アサヒパーツ		津田町北自治会	小川西町	小平市パーキンソン病友の会		(福)つむぎ おだまき工房
	(医)佐々木クリニック		(福)健生園 よつぎ第三保育園		ひまわり自治会		(NPO)ACT小平 らいふえいど
花小金井南町	ドリームキッズ花南保育園	小川東町	(株)鈴木建設		小平要約筆記サークル「ほおずき」		(学)東京丸山学園 学園まるやま
	精神保健福祉ボランティアの会		傾聴ボランティアのつどい		(株)京典		保育園
	「ひだまり」		(学)東京丸山学園 まるやま保育園		(NPO)サポートクラブ あすなろ		東屋水道設備(株)
	(福)小松福祉会 白梅保育園		手話サークル火曜会		染と呉服 京や		(福)ゆたか会 ゆたか保育園
	(有)アライ		(福)蓮花会 れんげ萩山保育園	美園町	食事サービスセンターなごみ	喜平町	小平一橋学園雲母保育園
	(株)研究社		昭栄自動車(株)		永田珈琲店		たこまさ
	(有)オーケービル管理		(株)AOKI 小平店		珈琲の香	学園西町	富士防災設備(株)
天神町	(福)正和会 ひめゆり保育園		(株)矢島商会		(NPO)子育てサポートきらら		(有)小平ゴム資材
	(福)正和会 てんじん保育園		国際パティシエ調理師専門学校		ぼえむ		(株)トヨタ
	ガイドヘルプボランティア「あい」	小川町	芙蓉自治会		(有)清乃		ソラスト小平
鈴木町	(医)徳寿会プラチナ・ヴィラ小平		みのり自治会		やまざき整骨院		薬局学園ファーマシー
	(福)こぶしの会 こぶし保育園		かわざき歯科		ココ・アンジュ		(有)笹間住宅資材
	(福)こぶしの会 すずのき台保育園		(福)マザアス グループホームおがわ		(株)ユニオン保険サービス		小平学園西雲母保育園
	和菓子 玉川屋		(有)師岡石油	仲町	仲町南自治会	県人会連合会	岩手県人会
	(福)小松福祉会 うめのき保育園		(福)なごみ福祉会 クラブハウスはばたき		いきいき小平わくわく介護相談室		秋田県人会
	すずき花カフェ		(有)後藤園		(有)吉田商事		青森県人会
	マツミハウジング(株)		小平市けやきの会		石川建設(株)	昭島市	小平おもちゃの病院
鈴木町	小平手をつなぐ親の会		(株)山三ウチノ		(NPO)移動サービス・バイユアセルフ	東久留米市	(株)あまいけ

【会員種別・年会費額】

区分	個人会員	事業所・団体会員
正会員	500円	2,000円
賛助会員	1,000円	5,000円
特別会員	2,000円	10,000円

本会では会員を募集しています

社会福祉協議会は、民間の社会福祉団体です。会員の皆さまからいただいた会費を、地区子ども会や高齢クラブへの助成、ボランティア・市民活動講座の開催、フードバンク事業など、地域福祉を推進するために活用させていただいています。

あなたの
応援が
地域の力に!

みんなでつくろう 笑顔のまち こだいら

問合せ 法人総務係 ☎042(344)1217 午前9時～午後5時(祝祭日を除く月～金)